

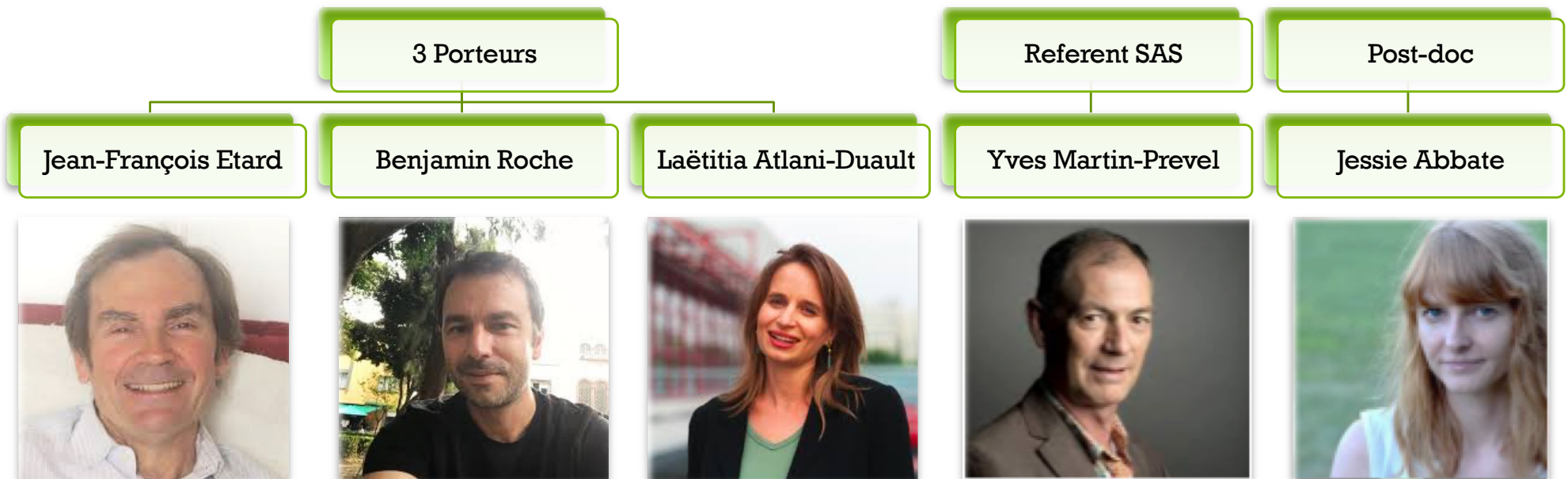


PSIP-CG&RIE
Atelier - Réponse aux Epidémies
21 Janv – 2 Fev 2019, Conakry, Guinée

Rapport & Retours
Réunion du RAEE 18 septembre 2019

PSIP : Changements Globaux et Risques Infectieux Emergents

Développer des activités de veille épidémiologique et de surveillance d'infections (émergentes ou ré-émergentes), à mieux préparer les populations et les acteurs de la santé pour faire face aux menaces épidémiques, à comprendre les bases socio-culturelles de la propagation de ces infections et à améliorer l'accès à des soins et à des traitements de qualité.»





Aperçu général

Cette formation visait à :

- Donner des informations et des outils →

Effectuer les études attentives & réactives

- Faciliter les discussions transversales →

Solutions éventuelles à différentes problématiques

- Construire ou renforcer des réseaux collaboratifs S-S (et N-S) →

Soutien, partage d'information, transfert de connaissance

Selection des participants



253
candidatures



24 *
acceptées



< 10%

* 2 désistements au dernier moment

22 participants



■ 9 pays

- Guinée
- Mali
- RDC
- Mauritanie
- Madagascar
- Burkina Faso
- Côte d'Ivoire
- Bénin
- Sénégal

■ Profils diversifiés

- Médecin
- Epidémiologiste
- Anthropologue
 - Biologiste
 - Entomologiste
- Resp. Santé Publique



Contenu de la formation

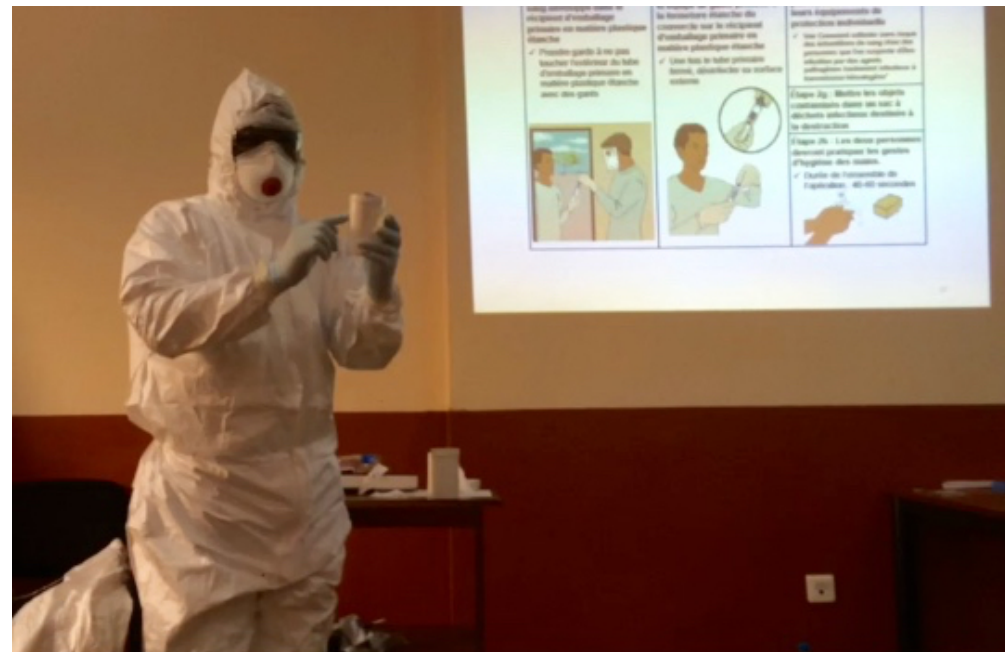
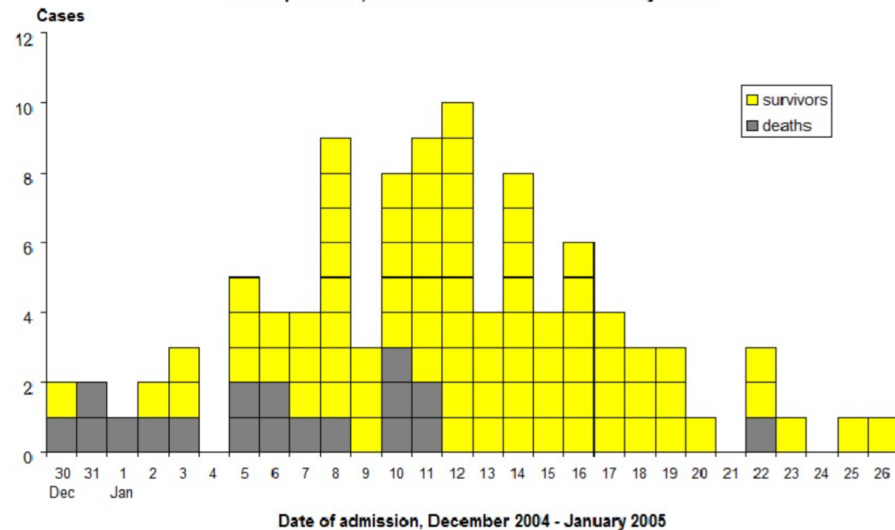
3 modules :

- RepEpi : Epidémiologie / Santé Publique / Médecine / Biologie
- SHS : Géographie de la Santé / Sociologie / Anthropologie
- Modélisation : Modèles biomathématiques (SIR) / Ecologie
- Journée de Clôture

Module 1 : RepEpi

- Homogénéiser le vocabulaire et les fondamentaux en épidémiologie
- Méthodologie d'investigation d'une épidémie
- Etudes de cas
 - Animations par un référent Guinéen (universitaire, hospitalier, ministère de la santé)

Cases and deaths of tetanus by date of admission to hospitals, Aceh province, 30 December 2004 to 26 January 2005*



Module 1 : RepEpi

- Des études de cas
 - Étiologie inconnue
 - Rougeole
 - Choléra
 - Paludisme
 - Méningites
 - Fièvres « hémorragiques » virales



Pédagogie



Présentation /
Animation



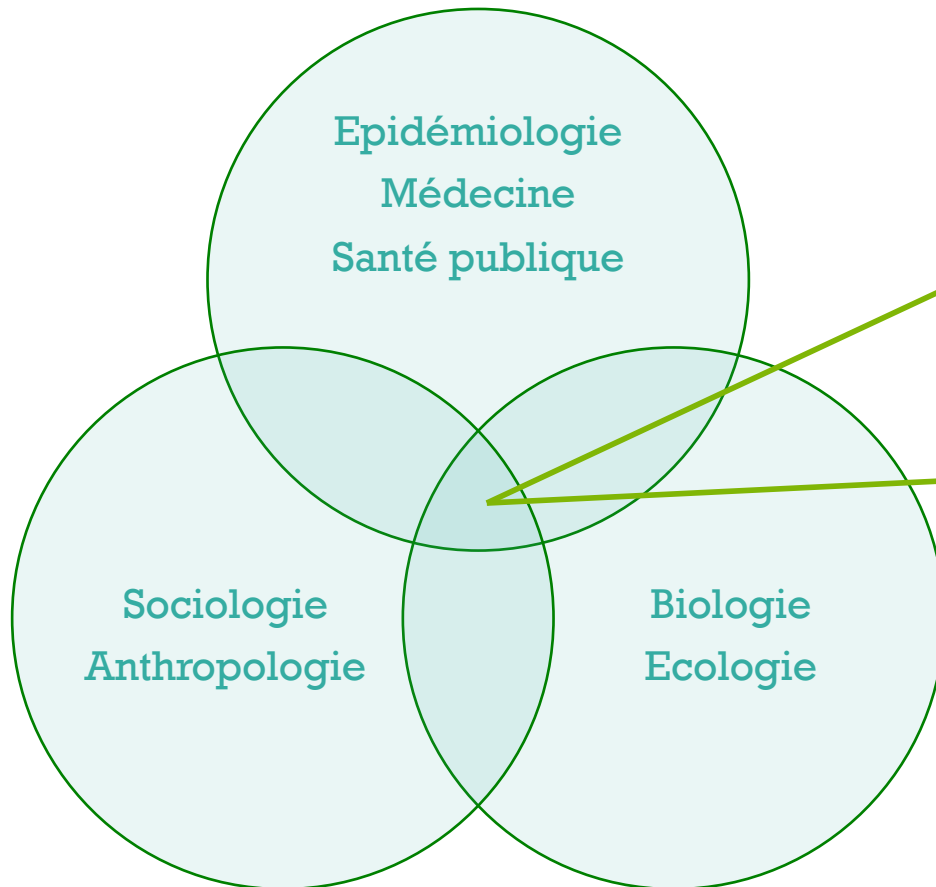
Etudes de cas
en groupe



Discussion

Pédagogie

Interactivité avec les participants
Intégration des différentes disciplines



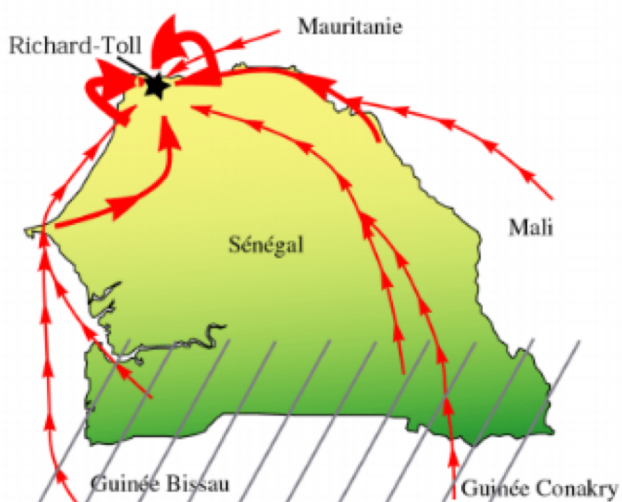
quels facteurs à
considérer?
comment construire
les équipes?

quels actions aidera?
comment les
effectuer?
comment les
évaluer?

Module 2 : SHS

- Géographie de la Santé
- Politiques publiques de santé
- Sociologie pendant l'épidémie de l'Ebola (en Guinée)

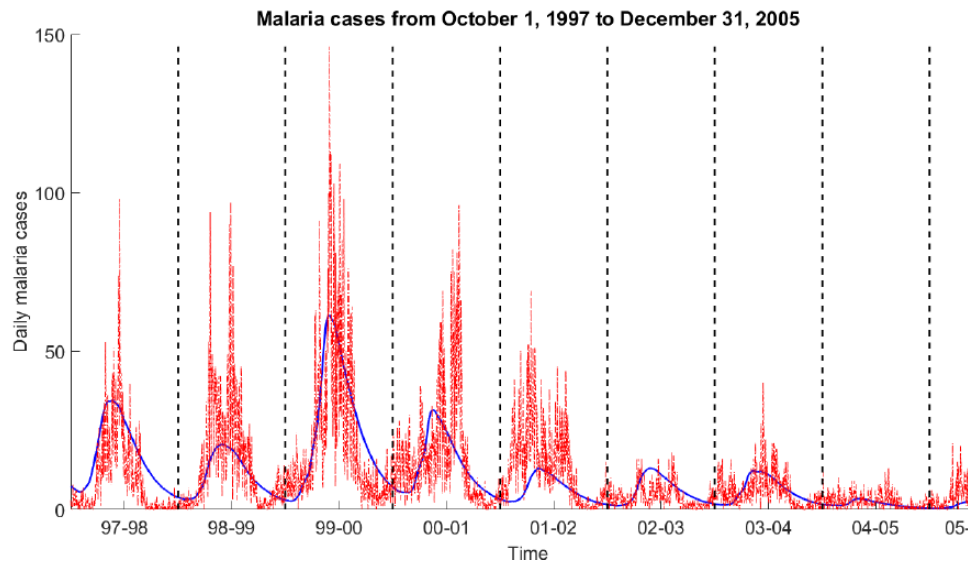
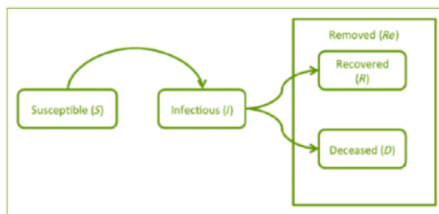
Principales origines des migrants à Richard-Toll



Module 3 : Modélisation

- Modèles : statistiques vs. mathématiques
- Pourquoi et comment les utiliser, facteurs écologiques & évolutifs
- Implémentation sur ordinateur (ex. saisonnalité du paludisme en Afrique du Sud)

Compartmental models in epidemiology



$$\langle R_0 \rangle = 0.65 < 1, \\ R_0 = 1.16 > 1$$



Journée de Clôture

- Présentations variées pour stimuler le dialogue entre participants
 - Le système de surveillance épidémiologique en Guinée
(*Sakoba Keita, ANSS*)
 - La recherche en situation d'urgence, INSERM/Reacting
(*B M Alé*)
 - State humanitarian verticalism versus universal health coverage: a century of French international health assistance revisited
(*L. Atlani-Duault*)
 - Data sharing: partage de données en contexte épidémique
(*J-F. Etard*)

Retours sur l'Atelier

“Ces deux semaines étaient très enrichissantes... surtout le partage d'expérience entre participants. Merci aux organisateurs pour le choix des sujets de presentation et bravo pour cette première édition.”

- Dr. Placide MBALA



***“Deux semaines riches en information....Nous nous somme regalés avec la diversité des matieres et le partage des experiences:
Les sciences politico sociales dans nos interventions médicales, les strategies de riposte aux epidemies, la Geographie de la santé couplée à la modelisation, le partage des données.
Bref toute cette creme scientifique à notre profit ,on en fera bon usage.”***

- Dr. Christian MASUDI

Retours sur l'Atelier



“...la bonne humeur, le niveau et la qualité des débats m'ont permis de croire en cette jeunesse africaine et à mettre la barre encore plus haute pour relever les défis que sont confrontés nos pays.”

- Dr. Thierno Abdoulaye BALDE

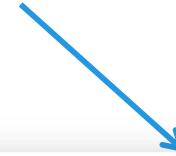
“La Repepi a été très instructive... il serait très intéressant d' avoir des cohortes un peu plus pluridisciplinaire [plus de participant-e-s en sciences sociales].”

- Dr. Kossia Debia Thérèse GBOKO



Réseau : PSIP – CG&RIE

<https://sites.google.com/view/psip-cgrie/>



PSIP-CG&RIE

Accueil · Activités · Workplace · Réseau · Rejoindre · AOs

Changements Globaux et Risques Infectieux (ré-)Émergents (CG&RIE)

Institut de Recherche pour le Développement (IRD)
Programmes structurants interdisciplinaires en partenariats (PSIP)

Partenaires

